



## ΤΡΙΜΗΝΙΑΙΟΙ ΕΘΝΙΚΟΙ ΛΟΓΑΡΙΑΣΜΟΙ

### 2<sup>ο</sup> Τρίμηνο 2024/2<sup>ο</sup> Τρίμηνο 2023: +2,3%

(Προσωρινά στοιχεία, εποχικά διορθωμένα σε όρους όγκου)

Η Ελληνική Στατιστική Αρχή (ΕΛΣΤΑΤ) ανακοινώνει το Ακαθάριστο Εγχώριο Προϊόν για το 2<sup>ο</sup> τρίμηνο του 2024 (προσωρινά στοιχεία).

Με βάση τα διαθέσιμα **εποχικά διορθωμένα στοιχεία**<sup>1</sup>, το Ακαθάριστο Εγχώριο Προϊόν (ΑΕΠ) σε όρους όγκου<sup>2</sup>, κατά το 2<sup>ο</sup> τρίμηνο 2024 παρουσίασε αύξηση κατά 1,1%, σε σχέση με το 1<sup>ο</sup> τρίμηνο 2024, ενώ σε σύγκριση με το 2<sup>ο</sup> τρίμηνο 2023 παρουσίασε αύξηση κατά 2,3% (Πίνακας 1).

Με βάση τα **μη εποχικά διορθωμένα στοιχεία** το Ακαθάριστο Εγχώριο Προϊόν (ΑΕΠ) σε όρους όγκου, κατά το 2<sup>ο</sup> τρίμηνο 2024 παρουσίασε αύξηση κατά 2,7% σε σχέση με το 2<sup>ο</sup> τρίμηνο 2023 (Πίνακας 2).

Επισημαίνεται ότι καθώς τα εποχικά διορθωμένα μεγέθη επαναυπολογίζονται κάθε φορά που προστίθεται ένα καινούργιο τρίμηνο στη χρονοσειρά, η επίδραση της διαδικασίας της εποχικής διόρθωσης, ιδίως σε περιόδους έντονων διακυμάνσεων των υποκείμενων μεγεθών, αντανακλάται στην αισθητή αναθεώρηση ιδίως των πλέον προσφάτων τριμήνων της σειράς.

Οι χρήστες θα πρέπει να λάβουν υπόψη τους ότι τα στοιχεία της παρούσας ανακοίνωσης για το 2ο τρίμηνο 2024 αναμένεται να αναθεωρηθούν, όταν καταρτιστούν και ανακοινωθούν τα προσωρινά στοιχεία για το 3ο τρίμηνο 2024 με βάση επικαιροποιημένα πρωτογενή στοιχεία που θα έχουν, σε εκείνον το χρόνο, καταστεί διαθέσιμα (π.χ. τριμηνιαίοι μη χρηματοοικονομικοί λογαριασμοί Γενικής Κυβέρνησης, στοιχεία Γενικής Κυβέρνησης για τις κρατικές επιδοτήσεις για την ενέργεια, βραχυχρόνιοι δείκτες, στοιχεία απασχόλησης, κ.λπ.). Επιπλέον επισημαίνεται ότι τα στοιχεία των τριμηνιαίων εθνικών λογαριασμών θα αναθεωρηθούν και λόγω προσαρμογής (benchmarking) των τριμηνιαίων εθνικών λογαριασμών στα αναθεωρημένα ετήσια στοιχεία εθνικών λογαριασμών με νέο έτος βάσης 2020=100,0 και με έτος αναφοράς 2021, που προγραμματίζεται να ανακοινωθούν στις 17 Οκτωβρίου 2024.

Οι μεταβολές των κυριότερων μακροοικονομικών μεγεθών σε όρους όγκου με εποχική διόρθωση έχουν ως εξής:

#### 1. Τριμηνιαίες μεταβολές

- Η συνολική τελική καταναλωτική δαπάνη αυξήθηκε κατά 0,3% σε σχέση με το 1<sup>ο</sup> τρίμηνο του 2024.
- Οι ακαθάριστες επενδύσεις παγίου κεφαλαίου αυξήθηκαν κατά 0,8% σε σχέση με το 1<sup>ο</sup> τρίμηνο του 2024.
- Οι εξαγωγές αγαθών και υπηρεσιών παρουσίασαν αύξηση κατά 2,5% σε σχέση με το 1<sup>ο</sup> τρίμηνο του 2024. Οι εξαγωγές αγαθών αυξήθηκαν κατά 5,2%, ενώ οι εξαγωγές υπηρεσιών αυξήθηκαν κατά 1,0%.
- Οι εισαγωγές αγαθών και υπηρεσιών παρουσίασαν αύξηση κατά 6,1% σε σχέση με το 1<sup>ο</sup> τρίμηνο του 2024. Οι εισαγωγές αγαθών αυξήθηκαν κατά 7,8%, ενώ οι εισαγωγές υπηρεσιών αυξήθηκαν κατά 2,2%.

<sup>1</sup> Εποχική και ημερολογιακή διόρθωση

<sup>2</sup> Αλυσωτοί δείκτες όγκου

## 2. Ετήσιες μεταβολές

- Η συνολική τελική καταναλωτική δαπάνη παρουσίασε αύξηση κατά 0,9% σε σχέση με το 2<sup>ο</sup> τρίμηνο του 2023.
- Οι ακαθάριστες επενδύσεις παγίου κεφαλαίου αυξήθηκαν κατά 3,9% σε σχέση με το 2<sup>ο</sup> τρίμηνο του 2023.
- Οι εξαγωγές αγαθών και υπηρεσιών παρουσίασαν αύξηση κατά 2,1% σε σχέση με το 2<sup>ο</sup> τρίμηνο του 2023. Οι εξαγωγές αγαθών αυξήθηκαν κατά 2,0%, ενώ οι εξαγωγές υπηρεσιών αυξήθηκαν κατά 2,8%.
- Οι εισαγωγές αγαθών και υπηρεσιών παρουσίασαν αύξηση κατά 9,6% σε σχέση με το 2<sup>ο</sup> τρίμηνο του 2023. Οι εισαγωγές αγαθών αυξήθηκαν κατά 10,5% και οι εισαγωγές υπηρεσιών αυξήθηκαν κατά 6,9%.

Στους Πίνακες 3-9 εμφανίζονται τα επίπεδα του ΑΕΠ και των συνιστωσών του με και χωρίς εποχική διόρθωση, καθώς και οι ετήσιες και τριμηνιαίες μεταβολές τους.

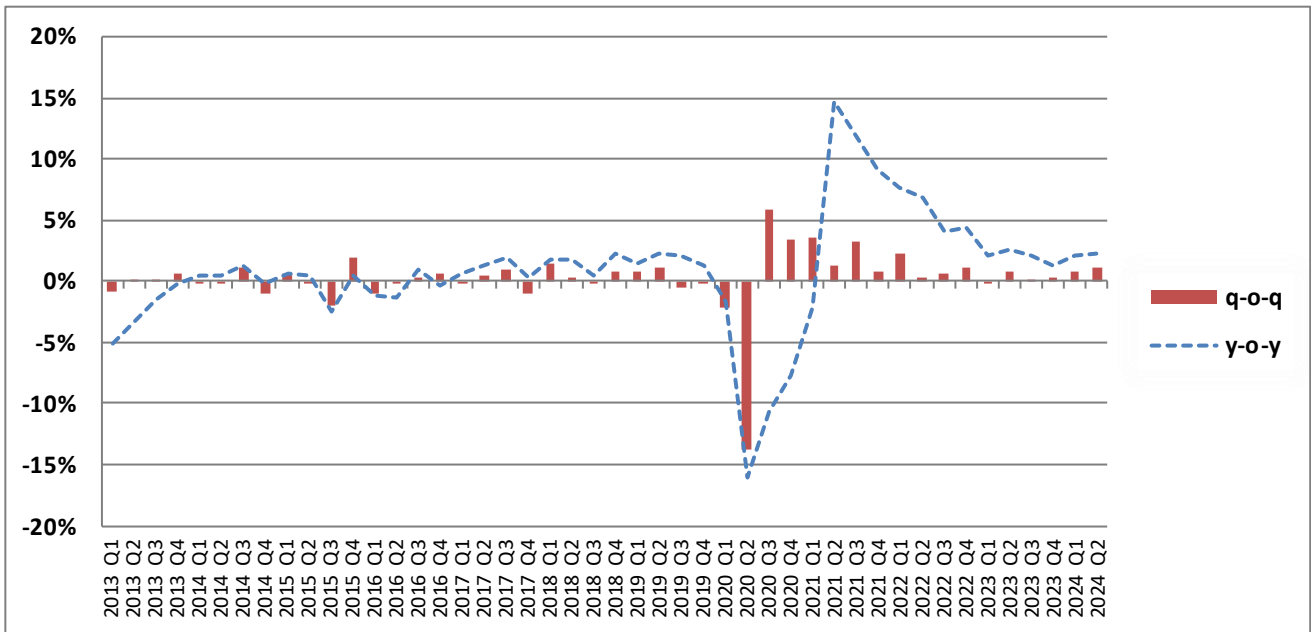
### **Πληροφορίες για μεθοδολογικά θέματα:**

Διεύθυνση Εθνικών Λογαριασμών  
Τμήμα Σύνθεσης Εθνικών Λογαριασμών  
Η Προϊσταμένη του Τμήματος: Αναστασία Κατσικά  
Τηλ: 213 135 2082  
E-mail: [a.katsika@statistics.gr](mailto:a.katsika@statistics.gr)

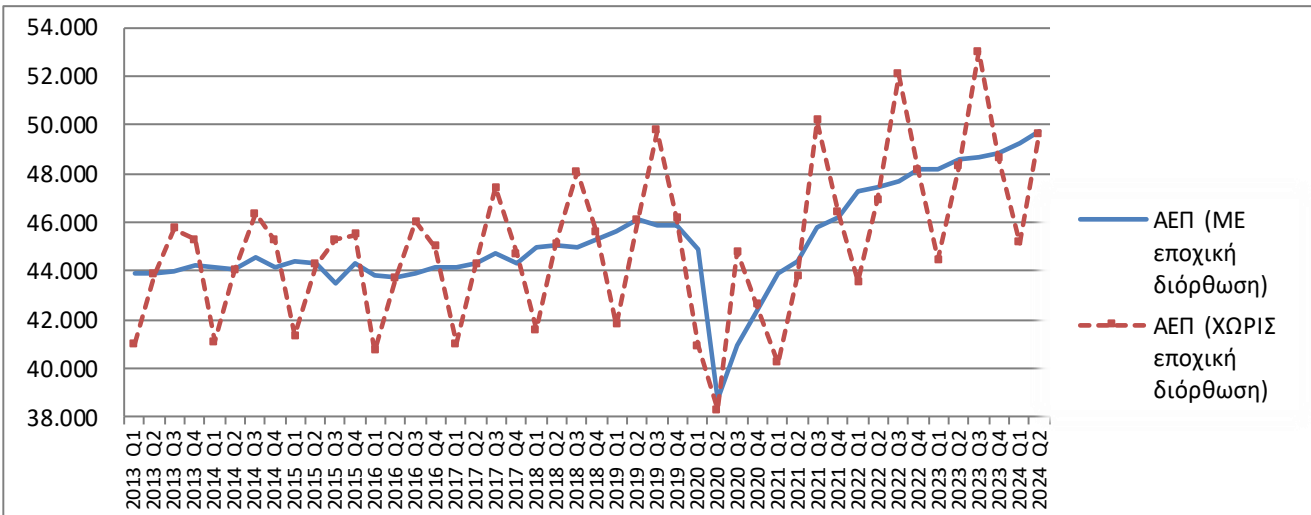
### **Πληροφορίες για παροχή δεδομένων:**

Τηλ: 213 135 2022, 2308, 2310  
e-mail: [data.dissem@statistics.gr](mailto:data.dissem@statistics.gr)

**Διάγραμμα 1: Ακαθάριστο Εγχώριο Προϊόν σε όρους όγκου**  
**Στοιχεία με εποχική και ημερολογιακή διόρθωση (Έτος Αναφοράς: 2015)**  
**Μεταβολές (%) ανά τρίμηνο (q-o-q<sup>3</sup>) και έτος (y-o-y<sup>4</sup>)**  
**2013-2024**



**Διάγραμμα 2: Ακαθάριστο Εγχώριο Προϊόν (ΑΕΠ) σε όρους όγκου (Έτος Αναφοράς: 2015)**  
**ΜΕ και ΧΩΡΙΣ Εποχική Διόρθωση**  
**2013-2024**



<sup>3</sup> q-o-q: Ποσοστιαία μεταβολή ως προς το προηγούμενο τρίμηνο.

<sup>4</sup> y-o-y: Ποσοστιαία μεταβολή ως προς αντίστοιχο τρίμηνο του προηγούμενου έτους.

**Πίνακας 1: Ακαθάριστο Εγχώριο Προϊόν (ΑΕΠ) σε εκατ. €  
(στοιχεία με εποχική και ημερολογιακή διόρθωση)**

Έτος	Τρίμηνο	Αλυσωτοί δείκτες Όγκου Έτος αναφοράς 2015	q-o-q %	γ-o-γ %	Σε τρέχουσες τιμές	q-o-q %	γ-o-γ %
<b>2013</b>	I	43.876	-0,9%	-5,1%	45.694	-1,2%	-5,3%
	II	43.883	0,0%	-3,2%	45.276	-0,9%	-4,6%
	III	43.959	0,2%	-1,5%	44.661	-1,4%	-4,2%
	IV	44.201	0,5%	-0,2%	44.327	-0,7%	-4,2%
<b>2014</b>	I	44.113	-0,2%	0,5%	44.350	0,1%	-2,9%
	II	44.095	0,0%	0,5%	44.050	-0,7%	-2,7%
	III	44.553	1,0%	1,4%	44.603	1,3%	-0,1%
	IV	44.123	-1,0%	-0,2%	44.328	-0,6%	0,0%
<b>2015</b>	I	44.371	0,6%	0,6%	44.316	0,0%	-0,1%
	II	44.323	-0,1%	0,5%	44.119	-0,4%	0,2%
	III	43.473	-1,9%	-2,4%	43.518	-1,4%	-2,4%
	IV	44.293	1,9%	0,4%	44.255	1,7%	-0,2%
<b>2016</b>	I	43.832	-1,0%	-1,2%	43.563	-1,6%	-1,7%
	II	43.740	-0,2%	-1,3%	43.680	0,3%	-1,0%
	III	43.866	0,3%	0,9%	43.584	-0,2%	0,2%
	IV	44.170	0,7%	-0,3%	43.793	0,5%	-1,0%
<b>2017</b>	I	44.127	-0,1%	0,7%	43.895	0,2%	0,8%
	II	44.296	0,4%	1,3%	44.062	0,4%	0,9%
	III	44.739	1,0%	2,0%	44.642	1,3%	2,4%
	IV	44.296	-1,0%	0,3%	44.262	-0,9%	1,1%
<b>2018</b>	I	44.943	1,5%	1,9%	44.640	0,9%	1,7%
	II	45.056	0,3%	1,7%	44.772	0,3%	1,6%
	III	44.946	-0,2%	0,5%	44.716	-0,1%	0,2%
	IV	45.268	0,7%	2,2%	45.188	1,1%	2,1%
<b>2019</b>	I	45.626	0,8%	1,5%	45.503	0,7%	1,9%
	II	46.110	1,1%	2,3%	46.246	1,6%	3,3%
	III	45.876	-0,5%	2,1%	45.604	-1,4%	2,0%
	IV	45.850	-0,1%	1,3%	45.511	-0,2%	0,7%
<b>2020</b>	I	44.877	-2,1%	-1,6%	44.621	-2,0%	-1,9%
	II	38.715	-13,7%	-16,0%	38.413	-13,9%	-16,9%
	III	40.956	5,8%	-10,7%	40.699	6,0%	-10,8%
	IV	42.343	3,4%	-7,6%	41.743	2,6%	-8,3%
<b>2021</b>	I	43.879	3,6%	-2,2%	42.932	2,8%	-3,8%
	II	44.405	1,2%	14,7%	44.277	3,1%	15,3%
	III	45.840	3,2%	11,9%	46.099	4,1%	13,3%
	IV	46.223	0,8%	9,2%	48.127	4,4%	15,3%
<b>2022</b>	I	47.264	2,3%	7,7%	49.923	3,7%	16,3%
	II	47.419	0,3%	6,8%	50.961	2,1%	15,1%
	III	47.687	0,6%	4,0%	52.010	2,1%	12,8%
	IV	48.224	1,1%	4,3%	52.943	1,8%	10,0%
<b>2023</b>	I	48.222	0,0%	2,0%	53.959	1,9%	8,1%
	II	48.632	0,9%	2,6%	55.010	1,9%	7,9%
	III	48.680	0,1%	2,1%	55.388	0,7%	6,5%
	IV	48.860	0,4%	1,3%	55.692	0,5%	5,2%
<b>2024</b>	I	49.227	0,8%	2,1%	56.738	1,9%	5,2%
	II	49.759	1,1%	2,3%	57.828	1,9%	5,1%

**Πίνακας 2: Ακαθάριστο Εγχώριο Προϊόν (ΑΕΠ) σε εκατ. €  
(Στοιχεία χωρίς εποχική διόρθωση)**

Έτος	Τρίμηνο	Αλυσωτοί δείκτες Όγκου Έτος αναφοράς 2015	γ-ο-γ %	Σε τρέχουσες τιμές	γ-ο-γ %
<b>2013</b>	I	41.013	-5,6%	42.186	-5,5%
	II	43.846	-3,5%	45.346	-4,6%
	III	45.751	-1,2%	46.511	-3,7%
	IV	45.268	0,1%	45.841	-4,3%
<b>2014</b>	I	41.099	0,2%	40.841	-3,2%
	II	44.012	0,4%	43.920	-3,1%
	III	46.345	1,3%	46.729	0,5%
	IV	45.259	0,0%	45.746	-0,2%
<b>2015</b>	I	41.315	0,5%	40.787	-0,1%
	II	44.264	0,6%	44.047	0,3%
	III	45.293	-2,3%	45.494	-2,6%
	IV	45.497	0,5%	46.041	0,6%
<b>2016</b>	I	40.736	-1,4%	39.939	-2,1%
	II	43.741	-1,2%	43.767	-0,6%
	III	46.017	1,6%	45.751	0,6%
	IV	45.015	-1,1%	45.037	-2,2%
<b>2017</b>	I	40.991	0,6%	40.521	1,5%
	II	44.291	1,3%	44.229	1,1%
	III	47.424	3,1%	47.393	3,6%
	IV	44.722	-0,7%	44.761	-0,6%
<b>2018</b>	I	41.580	1,4%	41.082	1,4%
	II	45.122	1,9%	44.857	1,4%
	III	48.096	1,4%	48.101	1,5%
	IV	45.588	1,9%	45.518	1,7%
<b>2019</b>	I	41.804	0,5%	41.635	1,3%
	II	46.049	2,1%	46.096	2,8%
	III	49.761	3,5%	49.725	3,4%
	IV	46.162	1,3%	45.891	0,8%
<b>2020</b>	I	40.942	-2,1%	40.700	-2,2%
	II	38.285	-16,9%	37.886	-17,8%
	III	44.809	-10,0%	44.281	-10,9%
	IV	42.619	-7,7%	42.150	-8,2%
<b>2021</b>	I	40.229	-1,7%	39.581	-2,7%
	II	43.798	14,4%	43.552	15,0%
	III	50.200	12,0%	50.342	13,7%
	IV	46.394	8,9%	48.026	13,9%
<b>2022</b>	I	43.553	8,3%	46.088	16,4%
	II	46.925	7,1%	50.525	16,0%
	III	52.054	3,7%	56.958	13,1%
	IV	48.127	3,7%	53.049	10,5%
<b>2023</b>	I	44.469	2,1%	49.498	7,4%
	II	48.341	3,0%	54.645	8,2%
	III	53.030	1,9%	60.406	6,1%
	IV	48.654	1,1%	55.754	5,1%
<b>2024</b>	I	45.167	1,6%	51.872	4,8%
	II	49.629	2,7%	57.812	5,8%

**Πίνακας 3. Ακαθάριστο Εγχώριο Προϊόν (Μη εποχικά διορθωμένα στοιχεία)**  
(Σε εκατ. € σε τρέχουσες τιμές)

Ακαθάριστο Εγχώριο Προϊόν σε αγοραίες τιμές	2022			2023				2024	
	Q2	Q3	Q4	Q1	Q2	Q3	Q4	Q1	Q2
<b>Προσέγγιση παραγωγής</b>	50.525	56.958	53.049	49.498	54.645	60.406	55.754	51.872	57.812
Ακαθάριστη προστιθέμενη αξία (σε βασικές τιμές)	44.547	50.318	46.663	43.811	47.549	52.344	48.091	45.604	50.046
+ Φόροι επί των προϊόντων	7.487	10.487	8.799	7.008	7.709	8.867	8.497	6.912	8.475
- Επιδότησεις επί των προϊόντων	1.509	3.847	2.413	1.321	613	805	834	643	709
<b>Προσέγγιση δαπάνης</b>	50.525	56.958	53.049	49.498	54.645	60.406	55.754	51.872	57.812
Τελική καταναλωτική δαπάνη	46.425	45.784	48.721	45.647	49.449	47.454	51.539	47.740	51.521
Νοικοκυριών & ΜΚΙΕΝ	35.833	35.698	37.349	35.529	38.405	37.209	39.513	37.779	40.502
Γενικής Κυβέρνησης	10.592	10.086	11.372	10.118	11.044	10.245	12.026	9.961	11.019
+ Ακαθάριστος σχηματισμός κεφαλαίου	8.672	9.975	12.781	10.308	7.546	8.768	10.446	10.959	9.396
Ακαθάριστος σχηματισμός παγίου κεφαλαίου	6.674	6.809	8.736	6.963	7.617	7.431	8.573	7.383	8.056
Μεταβολή αποθεμάτων	1.998	3.166	4.045	3.346	-70	1.337	1.872	3.576	1.340
+ Εξαγωγές αγαθών και υπηρεσιών	26.319	32.637	24.118	21.178	24.359	31.400	21.910	20.238	25.959
- Εισαγωγές αγαθών και υπηρεσιών	30.891	31.439	32.570	27.635	26.709	27.217	28.141	27.064	29.064
<b>Προσέγγιση εισοδήματος</b>	50.525	56.958	53.049	49.498	54.645	60.406	55.754	51.872	57.812
Αμοιβές εξαρτημένης εργασίας	17.935	18.175	19.619	17.323	19.183	19.246	20.671	18.358	20.284
+ Ακαθάριστο λειτουργικό πλεόνασμα / μικτό εισόδημα	25.917	31.652	26.791	26.268	26.847	32.579	26.448	27.016	28.221
+ Φόροι επί της παραγωγής και των εισαγωγών	9.775	11.991	10.875	8.080	10.129	10.283	10.551	7.935	10.883
- Επιδότησεις	3.103	4.860	4.235	2.174	1.514	1.702	1.916	1.436	1.576

\*Ενδεχόμενες μικρές διαφοροποιήσεις στα αθροίσματα οφείλονται σε στρογγυλοποιήσεις.

**Πίνακας 4. Ακαθάριστο Εγχώριο Προϊόν (Μη εποχικά διορθωμένα στοιχεία)**  
(Σε εκατ. €. Αλυσωτοί δείκτες όγκου, έτος αναφοράς 2015)

Ακαθάριστο Εγχώριο Προϊόν σε αγοραίες τιμές	2022			2023				2024	
	Q2	Q3	Q4	Q1	Q2	Q3	Q4	Q1	Q2
<b>Προσέγγιση παραγωγής</b>	46.925	52.054	48.127	44.469	48.341	53.030	48.654	45.167	49.629
Ακαθάριστη προστιθέμενη αξία (σε βασικές τιμές)	40.809	45.091	41.511	38.837	41.527	45.014	41.590	39.180	42.431
+ Φόροι επί των προϊόντων	6.475	7.470	7.217	5.461	6.133	8.842	7.737	5.996	7.281
- Επιδότησεις επί των προϊόντων	416	573	664	296	200	689	599	335	407
<b>Προσέγγιση δαπάνης</b>	46.925	52.054	48.127	44.469	48.341	53.030	48.654	45.167	49.629
Τελική καταναλωτική δαπάνη	43.622	42.483	44.977	42.059	44.600	42.127	46.046	42.395	44.990
Νοικοκυριών & ΜΚΙΕΝ	33.915	33.407	34.664	32.717	34.716	33.198	35.454	33.634	35.523
Γενικής Κυβέρνησης	9.715	9.108	10.301	9.351	9.894	8.952	10.592	8.778	9.483
+ Ακαθάριστος σχηματισμός κεφαλαίου	6.605	6.931	8.682	7.814	6.451	7.638	8.607	9.316	8.565
Ακαθάριστος σχηματισμός παγίου κεφαλαίου	6.338	6.418	8.179	6.422	6.951	6.743	7.763	6.653	7.232
+ Εξαγωγές αγαθών και υπηρεσιών	18.195	23.164	16.871	16.219	18.938	23.250	16.820	15.342	19.544
- Εισαγωγές αγαθών και υπηρεσιών	21.169	20.695	22.063	20.920	21.177	21.183	22.077	21.305	23.200

\*Η αλύσωση εφαρμόζεται σε κάθε μέγεθος χωριστά. Ως εκ τούτου οι συνιστώσες στους αλυσωτούς δείκτες όγκου δεν αθροίζονται στο ΑΕΠ.

**Πίνακας 5. Ακαθάριστο Εγχώριο Προϊόν (Εποχικά διορθωμένα στοιχεία)**

(Σε εκατ. € σε τρέχουσες τιμές)

Ακαθάριστο Εγχώριο Προϊόν σε αγοραίες τιμές	2022			2023				2024	
	Q2	Q3	Q4	Q1	Q2	Q3	Q4	Q1	Q2
<b>Προσέγγιση παραγωγής</b>	50.961	52.010	52.943	53.959	55.010	55.388	55.692	56.738	57.828
Ακαθάριστη προστιθέμενη αξία (σε βασικές τιμές)	44.843	45.952	46.880	47.519	47.825	48.093	48.341	49.337	50.074
+ Φόροι επί των προϊόντων	7.564	9.457	8.750	7.818	7.805	8.012	8.244	8.074	8.478
- Επιδοτήσεις επί των προϊόντων	1.446	3.400	2.688	1.378	620	717	893	672	724
<b>Προσέγγιση δαπάνης</b>	50.961	52.010	52.943	53.959	55.010	55.388	55.692	56.738	57.828
Τελική καταναλωτική δαπάνη	45.536	46.213	46.949	47.803	48.346	48.595	49.573	49.746	50.244
Νοικοκυριών & ΜΚΙΕΝ	35.088	35.727	36.515	36.964	37.517	37.850	38.629	39.003	39.396
Γενικής Κυβέρνησης	10.448	10.486	10.434	10.839	10.828	10.745	10.944	10.743	10.848
+ Ακαθάριστος σχηματισμός κεφαλαίου	10.016	11.608	11.558	8.419	9.029	9.636	9.487	9.134	10.677
Ακαθάριστος σχηματισμός παγίου κεφαλαίου	6.695	7.161	7.821	7.417	7.570	7.993	7.636	7.794	8.053
Μεταβολή αποθεμάτων	3.321	4.447	3.737	1.002	1.460	1.643	1.851	1.340	2.625
+ Εξαγωγές αγαθών και υπηρεσιών	26.129	25.689	26.469	25.513	24.176	24.850	24.308	25.377	25.799
- Εισαγωγές αγαθών και υπηρεσιών	30.720	31.499	32.033	27.775	26.541	27.693	27.676	27.518	28.893
<b>Προσέγγιση εισοδήματος</b>	50.961	52.010	52.943	53.959	55.010	55.388	55.692	56.738	57.828
Αμοιβές εξαρτημένης εργασίας	17.739	18.233	18.458	18.653	18.955	19.260	19.421	19.791	20.016
+ Ακαθάριστο λειτουργικό πλεόνασμα / μικτό εισόδημα	26.344	27.821	28.719	27.417	27.735	28.415	28.455	28.606	29.290
+ Φόροι επί της παραγωγής και των εισαγωγών	9.980	10.817	10.001	10.063	9.834	9.415	9.732	9.777	10.098
- Επιδοτήσεις	3.103	4.860	4.235	2.174	1.514	1.702	1.916	1.436	1.576

\*Ενδεχόμενες μικρές διαφοροποιήσεις στα αθροίσματα οφείλονται σε στρογγυλοποιήσεις.

**Πίνακας 6. Ακαθάριστο Εγχώριο Προϊόν (Εποχικά διορθωμένα στοιχεία)**

(Σε εκατ. €. Αλυσωτοί δείκτες όγκου, έτος αναφοράς 2015)

Ακαθάριστο Εγχώριο Προϊόν σε αγοραίες τιμές	2022			2023				2024	
	Q2	Q3	Q4	Q1	Q2	Q3	Q4	Q1	Q2
<b>Προσέγγιση παραγωγής</b>	47.419	47.687	48.224	48.222	48.632	48.680	48.860	49.227	49.759
Ακαθάριστη προστιθέμενη αξία (σε βασικές τιμές)	41.157	41.541	41.645	41.851	41.761	41.582	41.826	42.191	42.577
+ Φόροι επί των προϊόντων	6.810	6.487	6.861	6.487	6.586	7.354	7.235	7.381	7.764
- Επιδοτήσεις επί των προϊόντων	470	451	618	362	248	520	527	422	517
<b>Προσέγγιση δαπάνης</b>	47.419	47.687	48.224	48.222	48.632	48.680	48.860	49.227	49.759
Τελική καταναλωτική δαπάνη	43.037	43.059	43.292	43.719	43.740	43.487	43.990	43.997	44.121
Νοικοκυριών & ΜΚΙΕΝ	33.434	33.524	33.795	33.856	34.065	33.962	34.499	34.552	34.747
Γενικής Κυβέρνησης	9.580	9.610	9.505	9.819	9.724	9.500	9.640	9.315	9.376
+ Ακαθάριστος σχηματισμός κεφαλαίου	7.224	7.819	8.212	6.796	7.101	8.462	8.126	8.340	9.209
Ακαθάριστος σχηματισμός παγίου κεφαλαίου	6.467	6.618	7.194	7.071	7.071	6.953	6.798	7.290	7.345
+ Εξαγωγές αγαθών και υπηρεσιών	18.565	18.160	18.253	19.246	18.609	18.651	18.721	18.530	18.993
- Εισαγωγές αγαθών και υπηρεσιών	21.058	20.758	21.842	21.092	21.061	21.609	21.851	21.752	23.078

\*Η αλύσωση εφαρμόζεται σε κάθε μέγεθος χωριστά. Ως εκ τούτου οι συνιστώσες στους αλυσωτούς δείκτες όγκου δεν αθροίζονται στο ΑΕΠ.

## Πίνακας 7. Ακαθάριστο Εγχώριο Προϊόν (Εποχικά διορθωμένα στοιχεία)

(Αλυσωτοί δείκτες όγκου)

Ποσοστιαία μεταβολή (%) ως προς το αντίστοιχο τρίμηνο του προηγούμενου έτους

Ακαθάριστο Εγχώριο Προϊόν σε αγοραίες τιμές	2022			2023			2024		
	Q2	Q3	Q4	Q1	Q2	Q3	Q4	Q1	Q2
<b>Προσέγγιση παραγωγής</b>	6,8%	4,0%	4,3%	2,0%	2,6%	2,1%	1,3%	2,1%	2,3%
Ακαθάριστη προστιθέμενη αξία (σε βασικές τιμές)	6,5%	3,8%	3,5%	3,0%	1,5%	0,1%	0,4%	0,8%	2,0%
+ Φόροι επί των προϊόντων	8,7%	4,3%	8,5%	-8,1%	-3,3%	13,4%	5,4%	13,8%	17,9%
- Επιδότησεις επί των προϊόντων	-21,7%	30,8%	113,2%	-20,4%	-47,3%	15,2%	-14,8%	16,3%	108,5%
<b>Προσέγγιση δαπάνης</b>	6,8%	4,0%	4,3%	2,0%	2,6%	2,1%	1,3%	2,1%	2,3%
Τελική καταναλωτική δαπάνη	7,1%	4,6%	3,0%	1,8%	1,6%	1,0%	1,6%	0,6%	0,9%
Νοικοκυριών & ΜΚΙΕΝ	7,8%	6,1%	3,7%	1,1%	1,9%	1,3%	2,1%	2,1%	2,0%
Γενικής Κυβέρνησης	3,4%	1,9%	0,7%	3,7%	1,5%	-1,1%	1,4%	-5,1%	-3,6%
+ Ακαθάριστος σχηματισμός κεφαλαίου	-5,8%	11,6%	15,8%	-7,5%	-1,7%	8,2%	-1,0%	22,7%	29,7%
Ακαθάριστος σχηματισμός παγίου κεφαλαίου	8,7%	7,4%	15,4%	8,2%	9,3%	5,1%	-5,5%	3,1%	3,9%
+ Εξαγωγές αγαθών και υπηρεσιών	13,2%	-1,2%	0,0%	9,5%	0,2%	2,7%	2,6%	-3,7%	2,1%
- Εισαγωγές αγαθών και υπηρεσιών	11,4%	1,6%	4,0%	4,6%	0,0%	4,1%	0,0%	3,1%	9,6%

## Πίνακας 8. Ακαθάριστο Εγχώριο Προϊόν (Εποχικά διορθωμένα στοιχεία)

(Αλυσωτοί δείκτες όγκου)

Ποσοστιαία (%) μεταβολή ως προς το προηγούμενο τρίμηνο

Ακαθάριστο Εγχώριο Προϊόν σε αγοραίες τιμές	2022			2023			2024		
	Q2	Q3	Q4	Q1	Q2	Q3	Q4	Q1	Q2
<b>Προσέγγιση παραγωγής</b>	0,3%	0,6%	1,1%	0,0%	0,9%	0,1%	0,4%	0,8%	1,1%
Ακαθάριστη προστιθέμενη αξία (σε βασικές τιμές)	1,3%	0,9%	0,3%	0,5%	-0,2%	-0,4%	0,6%	0,9%	0,9%
+ Φόροι επί των προϊόντων	-3,5%	-4,7%	5,8%	-5,5%	1,5%	11,7%	-1,6%	2,0%	5,2%
- Επιδότησεις επί των προϊόντων	3,3%	-4,0%	36,9%	-41,4%	-31,6%	109,9%	1,3%	-20,0%	22,5%
<b>Προσέγγιση δαπάνης</b>	0,3%	0,6%	1,1%	0,0%	0,9%	0,1%	0,4%	0,8%	1,1%
Τελική καταναλωτική δαπάνη	0,2%	0,1%	0,5%	1,0%	0,0%	-0,6%	1,2%	0,0%	0,3%
Νοικοκυριών & ΜΚΙΕΝ	-0,1%	0,3%	0,8%	0,2%	0,6%	-0,3%	1,6%	0,2%	0,6%
Γενικής Κυβέρνησης	1,2%	0,3%	-1,1%	3,3%	-1,0%	-2,3%	1,5%	-3,4%	0,7%
+ Ακαθάριστος σχηματισμός κεφαλαίου	-1,7%	8,2%	5,0%	-17,2%	4,5%	19,2%	-4,0%	2,6%	10,4%
Ακαθάριστος σχηματισμός παγίου κεφαλαίου	-1,1%	2,3%	8,7%	-1,7%	0,0%	-1,7%	-2,2%	7,2%	0,8%
+ Εξαγωγές αγαθών και υπηρεσιών	5,6%	-2,2%	0,5%	5,4%	-3,3%	0,2%	0,4%	-1,0%	2,5%
- Εισαγωγές αγαθών και υπηρεσιών	4,4%	-1,4%	5,2%	-3,4%	-0,1%	2,6%	1,1%	-0,5%	6,1%



**Πίνακας 9. Ακαθάριστο Εγχώριο Προϊόν (Μη εποχικά διορθωμένα στοιχεία)***(Αλυσωτοί δείκτες όγκου)**Ποσοστιαία (%) μεταβολή ως προς το αντίστοιχο τρίμηνο του προηγούμενου έτους*

Ακαθάριστο Εγχώριο Προϊόν σε αγοραίες τιμές	2022			2023				2024	
	Q2	Q3	Q4	Q1	Q2	Q3	Q4	Q1	Q2
<b>Προσέγγιση παραγωγής</b>	7,1%	3,7%	3,7%	2,1%	3,0%	1,9%	1,1%	1,6%	2,7%
Ακαθάριστη προστιθέμενη αξία (σε βασικές τιμές)	6,5%	3,7%	3,2%	3,2%	1,8%	-0,2%	0,2%	0,9%	2,2%
+ Φόροι επί των προϊόντων	7,5%	5,7%	12,6%	-12,8%	-5,3%	18,4%	7,2%	9,8%	18,7%
- Επιδότησεις επί των προϊόντων	-28,4%	38,7%	136,0%	-24,5%	-51,9%	20,1%	-9,7%	13,1%	103,9%
<b>Προσέγγιση δαπάνης</b>	7,1%	3,7%	3,7%	2,1%	3,0%	1,9%	1,1%	1,6%	2,7%
Τελική καταναλωτική δαπάνη	7,7%	1,2%	3,1%	3,3%	2,2%	-0,8%	2,4%	0,8%	0,9%
Νοικοκυριών & ΜΚΙΕΝ	8,8%	1,2%	4,0%	3,2%	2,4%	-0,6%	2,3%	2,8%	2,3%
Γενικής Κυβέρνησης	4,3%	1,1%	0,4%	3,9%	1,8%	-1,7%	2,8%	-6,1%	-4,2%
+ Ακαθάριστος σχηματισμός κεφαλαίου	-6,8%	15,2%	15,6%	-7,6%	-2,3%	10,2%	-0,9%	19,2%	32,8%
Ακαθάριστος σχηματισμός παγίου κεφαλαίου	8,9%	7,2%	13,1%	9,6%	9,7%	5,1%	-5,1%	3,6%	4,0%
+ Εξαγωγές αγαθών και υπηρεσιών	18,8%	1,2%	-0,6%	13,2%	4,1%	0,4%	-0,3%	-5,4%	3,2%
- Εισαγωγές αγαθών και υπηρεσιών	11,4%	1,6%	2,3%	6,4%	0,0%	2,4%	0,1%	1,8%	9,6%

## ΕΠΕΞΗΓΗΜΑΤΙΚΕΣ ΣΗΜΕΙΩΣΕΙΣ

<b>Γενικά</b>	Οι τριμηνιαίοι εθνικοί λογαριασμοί αποτελούν ένα ενοποιημένο σύστημα μακροοικονομικών δεικτών οι οποίοι παρέχουν μια συνολική εικόνα της οικονομικής κατάστασης και χρησιμοποιούνται σε μεγάλο βαθμό για σκοπούς οικονομικής ανάλυσης, προβλέψεων, λήψης αποφάσεων και χάραξης πολιτικής. Οι κυριότερες οικονομικές μεταβλητές είναι οι εξής: Ακαθάριστο Εγχώριο Προϊόν (ΑΕΠ), Ακαθάριστη Προστιθέμενη Αξία, Τελική καταναλωτική δαπάνη, Ακαθάριστος σχηματισμός παγίου κεφαλαίου, Εισαγωγές και Εξαγωγές αγαθών και υπηρεσιών, Αμοιβές εξαρτημένης εργασίας, Απασχόληση.
<b>Νομικό πλαίσιο</b>	Οι τριμηνιαίοι εθνικοί λογαριασμοί καταρτίζονται σύμφωνα με το Ευρωπαϊκό Σύστημα Λογαριασμών - <a href="#">ESA 2010</a> (Κανονισμός του Συμβουλίου 549/2013 της 21ης Μαΐου 2013).
<b>Περίοδος Αναφοράς</b>	Η λογιστική περίοδος είναι το τρίμηνο.
<b>Γεωγραφική κάλυψη</b>	Το σύνολο της Ελλάδας.
<b>Μονάδα μέτρησης</b>	Τα οικονομικά μεγέθη δημοσιεύονται σε εκατομμύρια ευρώ. Οι μεταβλητές υπολογίζονται σε τρέχουσες τιμές, σε τιμές προηγούμενου έτους και σε τιμές ενός σταθερού έτους αναφοράς (αλυσωτοί δείκτες όγκου) (έτος αναφοράς: 2015).
<b>Αναθεώρηση</b>	<p>Η πολιτική αναθεώρησης των στοιχείων των Τριμηνιαίων Εθνικών Λογαριασμών, έχει ως εξής:</p> <p>60 ημερολογιακές ημέρες μετά τη λήξη του τριμήνου αναφοράς γίνεται η εκτίμηση για το τρίμηνο αναφοράς καθώς και τυχόν αναθεωρήσεις προηγούμενων τριμήνων του τρέχοντος έτους.</p> <p>Επίσης, όταν αναθεωρούνται τα στοιχεία των ετήσιων εθνικών λογαριασμών, αναθεωρούνται αντίστοιχα και τα τριμηνιαία στοιχεία ώστε να εξασφαλίζεται η συνέπεια μεταξύ τους.</p>
<b>Στατιστική Ταξινόμηση</b>	Το πρότυπο που ακολουθείται είναι το Ευρωπαϊκό Σύστημα Λογαριασμών (ESA 2010). Η ταξινόμηση γίνεται κατά οικονομική δραστηριότητα και κατά μη-χρηματοοικονομικό περιουσιακό στοιχείο. Για την ταξινόμηση των οικονομικών δραστηριοτήτων εφαρμόζεται η ευρωπαϊκή ταξινόμηση NACE Rev.2.
<b>Προσαρμογές</b>	Εποχική διόρθωση είναι η διαδικασία απαλοιφής της επίδρασης της εποχικότητας στη χρονοσειρά των δεδομένων για τη βελτίωση της συγκρισιμότητας μεταξύ των περιόδων αναφοράς των δεδομένων. Οι τριμηνιαίοι εθνικοί λογαριασμοί καταρτίζονται με και χωρίς εποχική και ημερολογιακή διόρθωση. Η εποχική και ημερολογιακή διόρθωση πραγματοποιείται με την εφαρμογή της μεθόδου TRAMO/SEATS και με τη χρήση του λογισμικού JDEMETRA+ με προσαρμογές στο ελληνικό ημερολόγιο.
<b>Δημοσίευση στοιχείων</b>	Τα στοιχεία των τριμηνιαίων εθνικών λογαριασμών δημοσιεύονται σε περίπου 65 ημέρες από το τρίμηνο αναφοράς (προσωρινά στοιχεία). Η δημοσίευση αφορά το ΑΕΠ και τις συνιστώσες με αναλυτικούς πίνακες.
<b>Παραπομπές</b>	Περισσότερες πληροφορίες σχετικά με τη μεθοδολογία κατάρτισης και υπολογισμού των τριμηνιαίων εθνικών λογαριασμών καθώς και αναλυτικοί πίνακες διατίθενται στην ιστοσελίδα της ΕΛΣΤΑΤ. <a href="http://www.statistics.gr/el/statistics/-/publication/SEL84/">http://www.statistics.gr/el/statistics/-/publication/SEL84/</a>