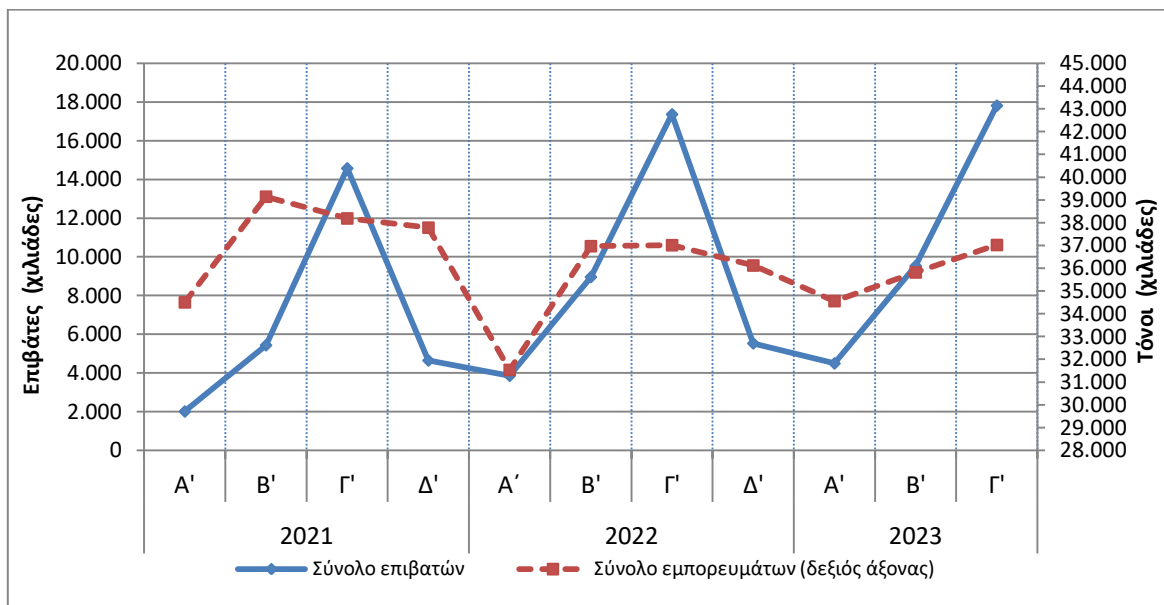


**ΔΙΑΚΙΝΗΣΗ ΕΠΙΒΑΤΩΝ, ΕΜΠΟΡΕΥΜΑΤΩΝ ΚΑΙ ΚΙΝΗΤΩΝ ΜΟΝΑΔΩΝ ΣΤΟΥΣ ΕΛΛΗΝΙΚΟΥΣ ΛΙΜΕΝΕΣ:
Γ΄ ΤΡΙΜΗΝΟ 2023 (Προσωρινά στοιχεία)**

Η Ελληνική Στατιστική Αρχή (ΕΛΣΤΑΤ) ανακοινώνει τα αποτελέσματα διακίνησης επιβατών, εμπορευμάτων και κινητών μονάδων στους Ελληνικούς λιμένες κατά το Γ΄ τρίμηνο 2023. Ειδικότερα:

- Η συνολική διακίνηση επιβατών στους Ελληνικούς λιμένες το Γ΄ τρίμηνο 2023 σε σύγκριση με το Γ΄ τρίμηνο του 2022 παρουσίασε αύξηση κατά 2,6%, ενώ και κατά την αντίστοιχη σύγκριση του Γ΄ τριμήνου 2022 προς το Γ΄ τρίμηνο 2021 παρατηρήθηκε αύξηση κατά 19,2% (Πίνακας 1).
- Η συνολική διακίνηση εμπορευμάτων στους Ελληνικούς λιμένες το Γ΄ τρίμηνο 2023 σε σύγκριση με το Γ΄ τρίμηνο του 2022 δεν παρουσίασε μεταβολή, ενώ κατά την αντίστοιχη σύγκριση του Γ΄ τριμήνου 2022 προς το Γ΄ τρίμηνο 2021 παρατηρήθηκε μείωση κατά 3,1% (Πίνακας 2).
- Η συνολική διακίνηση κινητών μονάδων (τροχοφόρων) στους Ελληνικούς λιμένες το Γ΄ τρίμηνο 2023 σε σύγκριση με το Γ΄ τρίμηνο του 2022 παρουσίασε αύξηση κατά 2,6%, ενώ και κατά την αντίστοιχη σύγκριση του Γ΄ τριμήνου 2022 προς το Γ΄ τρίμηνο 2021 παρατηρήθηκε αύξηση κατά 3,3% (Πίνακας 3).

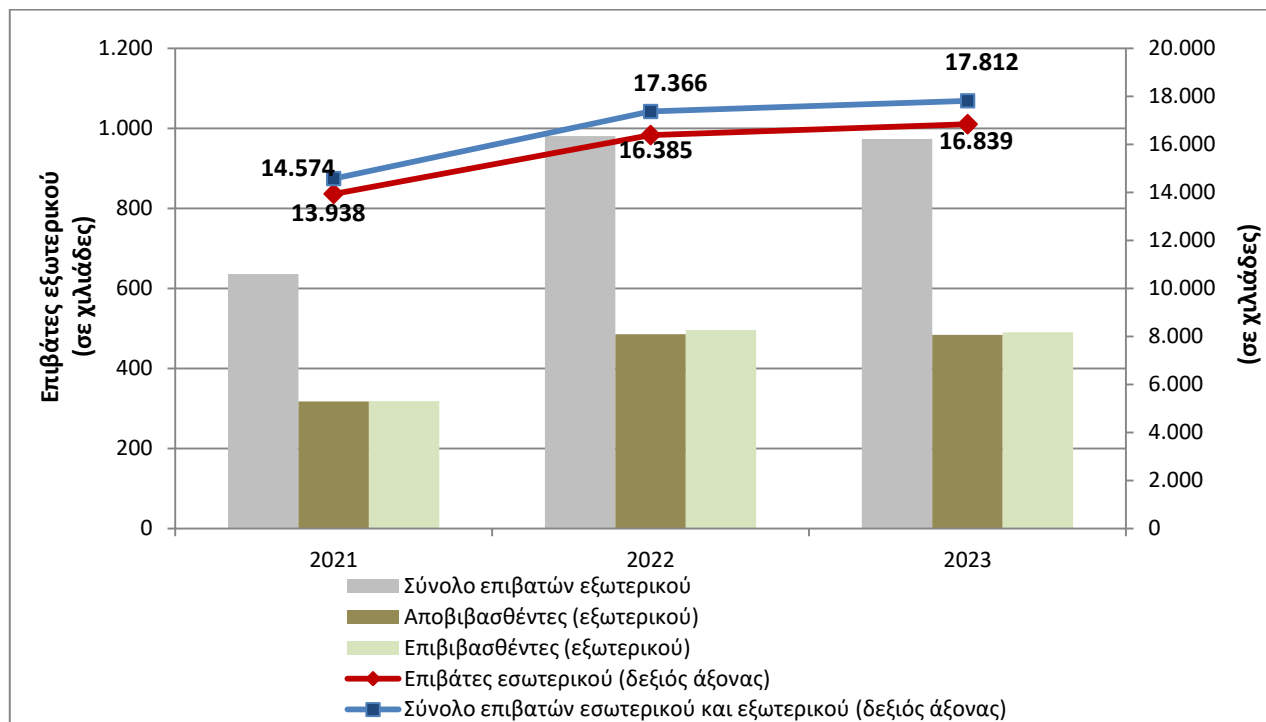
Γράφημα 1: Διακίνηση Επιβατών και Εμπορευμάτων, Α΄ Τρίμηνο 2021 - Γ΄ Τρίμηνο 2023



Πίνακας 1. Διακίνηση επιβατών, εσωτερικού και εξωτερικού, στους Ελληνικούς λιμένες με επιβατηγά πλοία: Γ' τρίμηνο 2021 – 2023

Γ' τρίμηνο					
	2021	2022	Μεταβολή % 2022/2021	2023	Μεταβολή % 2023/2022
Σύνολο:	14.574.062	17.366.175	19,2	17.812.396	2,6
Επιβάτες εσωτερικού (αποβιβασθέντες / επιβιβασθέντες)	13.937.997	16.385.134	17,6	16.838.682	2,8
Επιβάτες εξωτερικού	636.065	981.041	54,2	973.714	-0,7
Αποβιβασθέντες	317.558	485.348	52,8	483.718	-0,3
Επιβιβασθέντες	318.507	495.693	55,6	489.996	-1,1

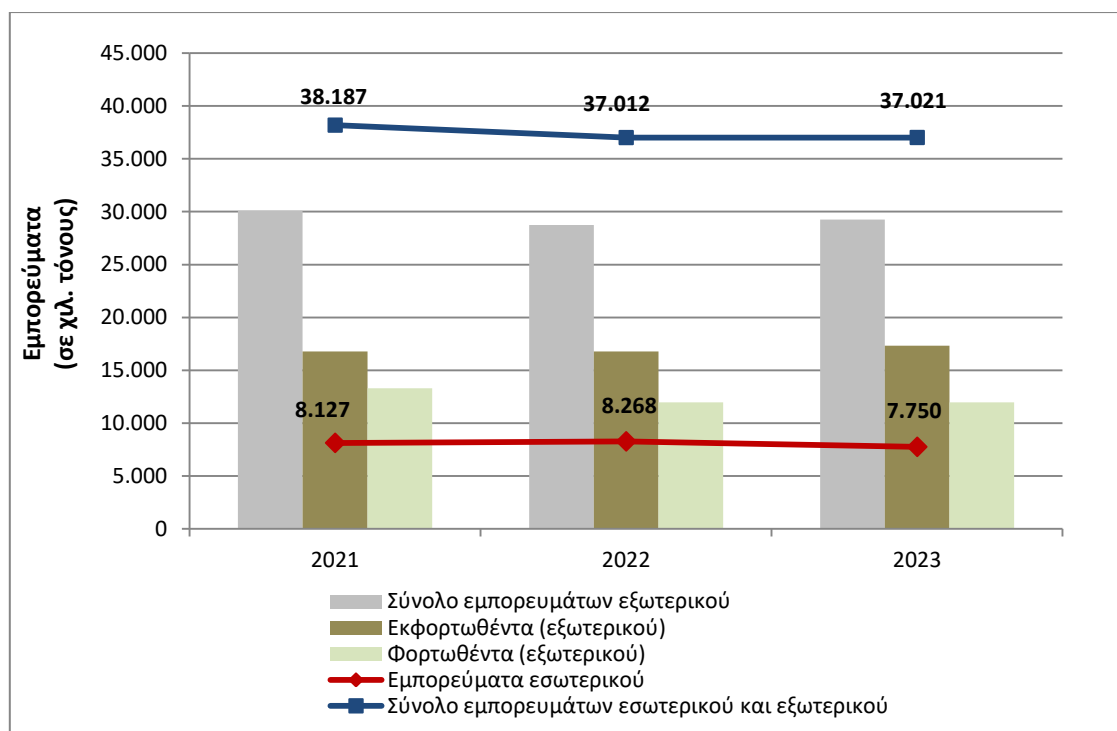
Γράφημα 2: Διακίνηση επιβατών, εσωτερικού και εξωτερικού, στους Ελληνικούς λιμένες με επιβατηγά πλοία: Γ' τρίμηνο 2021 – 2023



Πίνακας 2. Διακίνηση εμπορευμάτων, εσωτερικού και εξωτερικού, στους Ελληνικούς λιμένες με εμπορικά πλοία: Γ' τρίμηνο 2021 – 2023

Γ' τρίμηνο					
(Σε τόνους)	2021	2022	Μεταβολή % 2022/2021	2023	Μεταβολή % 2023/2022
Σύνολο:	38.187.051	37.011.991	-3,1	37.020.850	0,0
Εμπορεύματα εσωτερικού (εκφορτωθέντα / φορτωθέντα)	8.127.204	8.268.152	1,7	7.749.649	-6,3
Εμπορεύματα εξωτερικού	30.059.847	28.743.839	-4,4	29.271.201	1,8
Εκφορτωθέντα	16.774.859	16.770.517	0,0	17.313.511	3,2
Φορτωθέντα	13.284.988	11.973.322	-9,9	11.957.690	-0,1

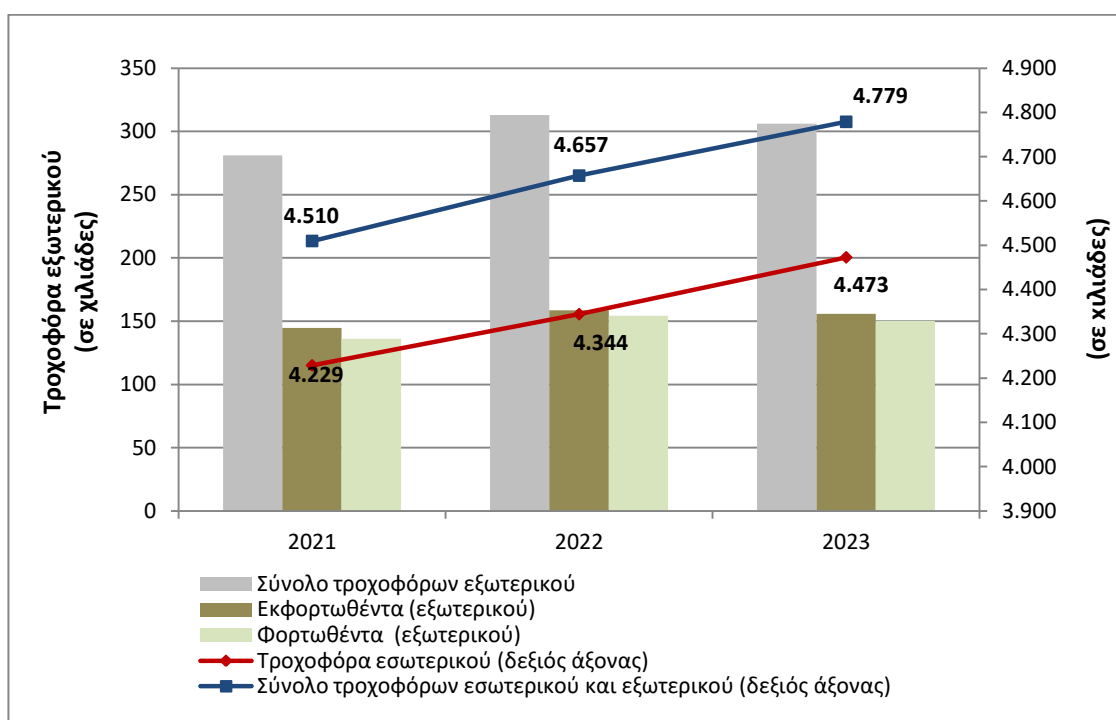
Γράφημα 3: Διακίνηση εμπορευμάτων, εσωτερικού και εξωτερικού, στους Ελληνικούς λιμένες με εμπορικά πλοία: Γ' τρίμηνο 2021 – 2023



Πίνακας 3. Διακίνηση τροχοφόρων, εσωτερικού και εξωτερικού, στους Ελληνικούς λιμένες με επιβατηγά - οχηματαγωγά πλοία: Γ' τρίμηνο 2021 – 2023

Γ' τρίμηνο					
	2021	2022	Μεταβολή % 2022/2021	2023	Μεταβολή % 2023/2022
Σύνολο:	4.509.514	4.657.154	3,3	4.778.615	2,6
Τροχοφόρα εσωτερικού (εκφορτωθέντα / φορτωθέντα)	4.228.587	4.344.288	2,7	4.472.568	3,0
Τροχοφόρα εξωτερικού	280.927	312.866	11,4	306.047	-2,2
Εκφορτωθέντα	144.744	158.579	9,6	155.813	-1,7
Φορτωθέντα	136.183	154.287	13,3	150.234	-2,6

Γράφημα 4: Διακίνηση τροχοφόρων, εσωτερικού και εξωτερικού, στους Ελληνικούς λιμένες με επιβατηγά – οχηματαγωγά πλοία: Γ' τρίμηνο 2021 – 2023



ΕΠΕΞΗΓΗΜΑΤΙΚΕΣ ΣΗΜΕΙΩΣΕΙΣ

Έρευνα διακίνησης επιβατών, εμπορευμάτων και κινητών μονάδων στους Ελληνικούς λιμένες	<p>Η έρευνα διακίνησης επιβατών, εμπορευμάτων και κινητών μονάδων στους Ελληνικούς λιμένες διενεργείται σε μηνιαία βάση από το 1960 και παράγει τριμηνιαία και ετήσια αποτελέσματα. Η έρευνα διεξάγεται σύμφωνα με την οδηγία 2009/42 της Ε.Ε., η οποία προβλέπει την εναρμόνιση των στατιστικών καταγραφών θαλάσσιων μεταφορών επιβατών, εμπορευμάτων και κινητών μονάδων στα κράτη – μέλη της Ευρωπαϊκής Ένωσης.</p> <p>Σκοπός της έρευνας είναι η συλλογή στατιστικών στοιχείων σχετικά με τις θαλάσσιες μεταφορές.</p>
Νομικό πλαίσιο	<p>Η παρούσα έρευνα είναι πλήρως εναρμονισμένη με την Ευρωπαϊκή νομοθεσία. Η κύρια νομοθετική πράξη η οποία διέπει την έρευνα είναι η οδηγία 2009/42/ΕΚ/6-5-2009.</p>
Περίοδος Αναφοράς	<p>Τα στοιχεία αναφέρονται στο Γ' τρίμηνο του 2023.</p>
Κάλυψη	<p>Στο πεδίο της έρευνας, εμπίπτουν όλα τα εμπορικά πλοία καθαρής χωρητικότητας 10 ΚΚΧ και άνω, τα οποία εκτελούν θαλάσσιες μεταφορές επιβατών, εμπορευμάτων και κινητών μονάδων μεταξύ λιμένων εσωτερικού και λιμένων εσωτερικού – εξωτερικού, για εμπορικούς σκοπούς. Κατά συνέπεια τα πλοία που δεν δραστηριοποιούνται στις θαλάσσιες μεταφορές όπως τα αλιευτικά πλοία, τα ερευνητικά πλοία, οι βυθοκόροι, τα πολεμικά πλοία κλπ. δεν εμπίπτουν στην έρευνα.</p>
Ορισμοί	<p>Επιβάτες Εσωτερικού: Αφορούν στην κίνηση επιβατών μεταξύ Ελληνικών λιμένων. Επιβάτες Εξωτερικού: Αφορούν στην κίνηση επιβατών σε Ελληνικούς λιμένες με επιβίβαση από ή αποβίβαση σε λιμένα του εξωτερικού</p>
Μεθοδολογία	<p>Η έρευνα διενεργείται απογραφικά σε όλα τα πλοία που πληρούν τις απαραίτητες προϋποθέσεις, με τη χρήση ειδικών ερωτηματολογίων, τα οποία συμπληρώνονται από τους ακόλουθους φορείς, οι οποίοι έχουν άμεση σχέση με το αντικείμενο της έρευνας:</p> <p>α) Οι Λιμενικές Αρχές Εσωτερικού, οι οποίες έχουν την ευθύνη για τη συμπλήρωση των ερωτηματολογίων της εμπορευματικής κίνησης σε συνεργασία με τους ναυτικούς πράκτορες των πλοίων. β) Οι ναυτιλιακές επιχειρήσεις και οι οικονομικοί αξιωματικοί των πλοίων που έχουν την υποχρέωση για τη συμπλήρωση των ερωτηματολογίων της επιβατικής κίνησης. γ) Οι Οργανισμοί Λιμένων Πειραιά (ΟΛΠ) και Θεσσαλονίκης (ΟΛΘ), οι οποίοι λόγω του μεγάλου όγκου των στοιχείων εμπορευματικής κίνησης που συγκεντρώνουν, αποστέλλουν τα στοιχεία αυτά στην ΕΛΣΤΑΤ μέσω ειδικού μηχανογραφικού προγράμματος.</p> <p>Στα ανωτέρω στοιχεία, αφού συγκεντρωθούν στην ΕΛΣΤΑΤ, γίνεται έλεγχος, κωδικογράφηση, μηχανογραφική επεξεργασία, και πινακοποίηση των στοιχείων.</p> <p>Τονίζεται ότι για τη διενέργεια της έρευνας χρησιμοποιούνται διεθνείς ορισμοί και ταξινομήσεις που αναφέρονται λεπτομερώς στο μεθοδολογικό εγχειρίδιο της Eurostat «Reference Manual on Maritime Transport Statistics, Version 4.0 November 2017».</p>
Παραπομπές	<p>Περισσότερες πληροφορίες (πίνακες, γραφήματα) σχετικά με την έρευνα διακίνησης επιβατών, εμπορευμάτων και κινητών μονάδων στους Ελληνικούς λιμένες, με εμπορικά πλοία μπορούν να αναζητηθούν στην ιστοσελίδα της ΕΛ.ΣΤΑΤ (www.statistics.gr), στο σύνδεσμο https://www.statistics.gr/el/statistics/-/publication/SMA06</p>