

ΕΛΛΗΝΙΚΗ ΔΗΜΟΚΡΑΤΙΑ
ΥΠΟΥΡΓΕΙΟ ΕΡΓΑΣΙΑΣ, ΚΟΙΝΩΝΙΚΗΣ ΑΣΦΑΛΙΣΗΣ ΚΑΙ ΚΟΙΝΩΝΙΚΗΣ
ΑΛΛΗΛΕΓΓΥΗΣ

ΟΡΓΑΝΙΣΜΟΣ ΑΠΑΣΧΟΛΗΣΗΣ ΕΡΓΑΤΙΚΟΥ ΔΥΝΑΜΙΚΟΥ



ΔΙΟΙΚΗΣΗ

ΓΡΑΦΕΙΟ ΤΥΠΟΥ

Αθήνα, 18-1-2019

ΑΝΑΚΟΙΝΩΣΗ

ΣΤΑΤΙΣΤΙΚΑ ΣΤΟΙΧΕΙΑ ΕΓΓΕΓΡΑΜΜΕΝΗΣ ΑΝΕΡΓΙΑΣ ΟΑΕΔ

ΔΕΚΕΜΒΡΙΟΣ 2018

A. ΕΓΓΕΓΡΑΜΜΕΝΟΙ ΣΤΟ ΜΗΤΡΩΟ ΤΟΥ ΟΑΕΔ

1. Το σύνολο των εγγεγραμμένων ανέργων¹, με κριτήριο την αναζήτηση εργασίας (αναζητούντων εργασία), για τον μήνα Δεκέμβριο 2018, ανήλθε σε 935.449 άτομα. Από αυτά 477.975 (ποσοστό 51,10%) είναι εγγεγραμμένα στο μητρώο του ΟΑΕΔ για χρονικό διάστημα ίσο ή και περισσότερο των 12 μηνών και 457.474 (ποσοστό 48,90%) είναι εγγεγραμμένα στο μητρώο του ΟΑΕΔ για χρονικό διάστημα μικρότερο των 12 μηνών. Οι άνδρες ανέρχονται σε 355.917 (ποσοστό 38,05%) και οι γυναίκες ανέρχονται σε 579.532 (ποσοστό 61,95%).

2. Το σύνολο των εγγεγραμμένων λοιπών (μη αναζητούντων εργασία), για τον μήνα Δεκέμβριο 2018, ανήλθε σε 181.367 άτομα. Από αυτά 53.414 (ποσοστό 29,45%) είναι εγγεγραμμένα στο μητρώο του ΟΑΕΔ για χρονικό διάστημα ίσο ή και περισσότερο των 12 μηνών και 127.953 (ποσοστό 70,55%) είναι εγγεγραμμένα στο μητρώο του ΟΑΕΔ για χρονικό διάστημα μικρότερο των 12 μηνών. Οι άνδρες ανέρχονται σε 68.253 (ποσοστό 37,63%) και οι γυναίκες σε 113.114 (ποσοστό 62,37%).

¹ Στον ορισμό του «εγγεγραμμένου ανέργου» συμπεριλαμβάνονται το σύνολο των επιδοτούμενων ανέργων καθώς και όσοι από τους εγγεγραμμένους μη επιδοτούμενους δηλώνουν ότι αναζητούν εργασία.

3. Το σύνολο των επιδοτούμενων ανέργων², για τον μήνα Δεκέμβριο 2018, (αφορά τον αριθμό των δικαιούχων που πληρώθηκαν εντός του αντίστοιχου μήνα) ανέρχεται σε 202.537 άτομα, από τα οποία οι 111.068 (ποσοστό 54,84%) είναι κοινοί και λοιπές κατηγορίες επιδοτουμένων και οι 91.469 (ποσοστό 45,16%) είναι εποχικοί τουριστικών επαγγελματιών. Οι άνδρες ανέρχονται σε 88.400 (ποσοστό 43,65%) και οι γυναίκες σε 114.137 (ποσοστό 56,35%).

Από το σύνολο των επιδοτουμένων ανέργων 90.216 (ποσοστό 44,54%) είναι κοινοί, 2.186 (ποσοστό 1,08%) είναι οικοδόμοι, 91.469 (ποσοστό 45,16%) είναι εποχικοί τουριστικών επαγγελματιών, 17.249 (ποσοστό 8,52%) είναι εποχικοί λοιποί (αγροτικά), 1.158 (ποσοστό 0,57%) είναι εκπαιδευτικοί, και 259 (ποσοστό 0,13%) είναι λοιποί.

B: ΜΕΤΑΒΟΛΕΣ ΑΠΟ ΝΟΕΜΒΡΙΟ 2018

	ΝΟΕΜΒΡΙΟΣ 2018	ΔΕΚΕΜΒΡΙΟΣ 2018	ΜΕΤΑΒΟΛΗ	ΠΟΣΟΣΤΙΑΙΑ ΜΕΤΑΒΟΛΗ
ΣΥΝΟΛΟ ΕΓΓΕΓΡΑΜΜΕΝΩΝ ΑΝΕΡΓΩΝ [ΑΝΑΖΗΤΟΥΝΤΩΝ ΕΡΓΑΣΙΑ]	898.965	935.449	36.484	4,06%
ΣΥΝΟΛΟ ΕΓΓΕΓΡΑΜΜΕΝΩΝ ΛΟΙΠΩΝ [ΜΗ ΑΝΑΖΗΤΟΥΝΤΩΝ ΕΡΓΑΣΙΑ]	199.472	181.367	-18.105	-9,08%
ΣΥΝΟΛΟ ΕΠΙΔΟΤΟΥΜΕΝΩΝ ΑΝΕΡΓΩΝ	154.191	202.537	48.346	31,35%

Γ: ΜΕΤΑΒΟΛΕΣ ΑΠΟ ΔΕΚΕΜΒΡΙΟ 2017

	ΔΕΚΕΜΒΡΙΟΣ 2017	ΔΕΚΕΜΒΡΙΟΣ 2018	ΜΕΤΑΒΟΛΗ	ΠΟΣΟΣΤΙΑΙΑ ΜΕΤΑΒΟΛΗ
ΣΥΝΟΛΟ ΕΓΓΕΓΡΑΜΜΕΝΩΝ ΑΝΕΡΓΩΝ [ΑΝΑΖΗΤΟΥΝΤΩΝ ΕΡΓΑΣΙΑ]	879.881	935.449	55.568	6,32%
ΣΥΝΟΛΟ ΕΓΓΕΓΡΑΜΜΕΝΩΝ ΛΟΙΠΩΝ [ΜΗ ΑΝΑΖΗΤΟΥΝΤΩΝ ΕΡΓΑΣΙΑ]	190.781	181.367	-9.414	-4,93%
ΣΥΝΟΛΟ ΕΠΙΔΟΤΟΥΜΕΝΩΝ ΑΝΕΡΓΩΝ	194.714	202.537	7.823	4,02%

² Σύμφωνα με την ισχύουσα διοικητική διαδικασία, η πρώτη πληρωμή γίνεται 37 ημέρες μετά την εγγραφή του δικαιούχου επιδόματος ανεργίας.

Δ: ΚΑΤΑΝΟΜΗ ΚΑΤΑ ΦΥΛΟ, ΗΛΙΚΙΑ, ΕΚΠΑΙΔΕΥΤΙΚΟ ΕΠΙΠΕΔΟ ΚΑΙ ΥΠΗΚΟΟΤΗΤΑ-ΔΕΚΕΜΒΡΙΟΣ 2018

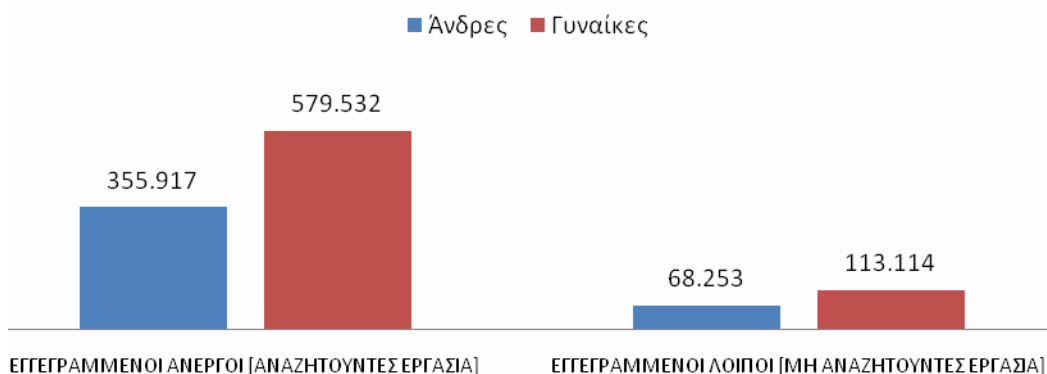
	ΕΓΓΕΓΡΑΜΜΕΝΟΙ ΑΝΕΡΓΟΙ [ΑΝΑΖΗΤΟΥΝΤΕΣ ΕΡΓΑΣΙΑ]	Ποσοστό %	ΕΓΓΕΓΡΑΜΜΕΝΟΙ ΛΟΙΠΟΙ [ΜΗ ΑΝΑΖΗΤΟΥΝΤΕΣ ΕΡΓΑΣΙΑ]	Ποσοστό %	ΣΥΝΟΛΟ ΕΠΙΔΟΤΟΥΜΕΝΩΝ ΑΝΕΡΓΩΝ	Ποσοστό %
Άνδρες	355.917	38,05%	68.253	37,63%	88.400	43,65%
Γυναίκες	579.532	61,95%	113.114	62,37%	114.137	56,35%
Σύνολο	935.449	100,00%	181.367	100,00%	202.537	100,00%

	ΕΓΓΕΓΡΑΜΜΕΝΟΙ ΑΝΕΡΓΟΙ [ΑΝΑΖΗΤΟΥΝΤΕΣ ΕΡΓΑΣΙΑ]	Ποσοστό %	ΕΓΓΕΓΡΑΜΜΕΝΟΙ ΛΟΙΠΟΙ [ΜΗ ΑΝΑΖΗΤΟΥΝΤΕΣ ΕΡΓΑΣΙΑ]	Ποσοστό %	ΣΥΝΟΛΟ ΕΠΙΔΟΤΟΥΜΕΝΩΝ ΑΝΕΡΓΩΝ	Ποσοστό %
15-19 ετών	9.064	0,97%	2.080	1,15%	507	0,25%
20-24 ετών	67.188	7,18%	11.949	6,59%	13.492	6,66%
25-29 ετών	101.097	10,81%	17.347	9,56%	27.115	13,39%
30-44 ετών	348.071	37,21%	63.445	34,98%	88.331	43,61%
45-54 ετών	224.697	24,02%	43.158	23,80%	48.661	24,03%
55-64 ετών	158.790	16,97%	34.827	19,20%	22.921	11,32%
65 ετών και άνω	26.542	2,84%	8.561	4,72%	1.510	0,75%
Σύνολο	935.449	100,00%	181.367	100,00%	202.537	100,00%

	ΕΓΓΕΓΡΑΜΜΕΝΟΙ ΑΝΕΡΓΟΙ [ΑΝΑΖΗΤΟΥΝΤΕΣ ΕΡΓΑΣΙΑ]	Ποσοστό %	ΕΓΓΕΓΡΑΜΜΕΝΟΙ ΛΟΙΠΟΙ [ΜΗ ΑΝΑΖΗΤΟΥΝΤΕΣ ΕΡΓΑΣΙΑ]	Ποσοστό %	ΣΥΝΟΛΟ ΕΠΙΔΟΤΟΥΜΕΝΩΝ ΑΝΕΡΓΩΝ	Ποσοστό %
Χωρίς εκπαίδευση	68.305	7,30%	24.299	13,40%	9.110	4,50%
Υποχρεωτική εκπαίδευση (έως 3 ^η Γυμνασίου)	282.147	30,16%	68.346	37,68%	63.309	31,26%
Δευτεροβάθμια εκπαίδευση	437.775	46,80%	72.130	39,77%	101.249	49,99%
Τριτοβάθμια εκπαίδευση	147.222	15,74%	16.592	9,15%	28.869	14,25%
Σύνολο	935.449	100,00%	181.367	100,00%	202.537	100,00%

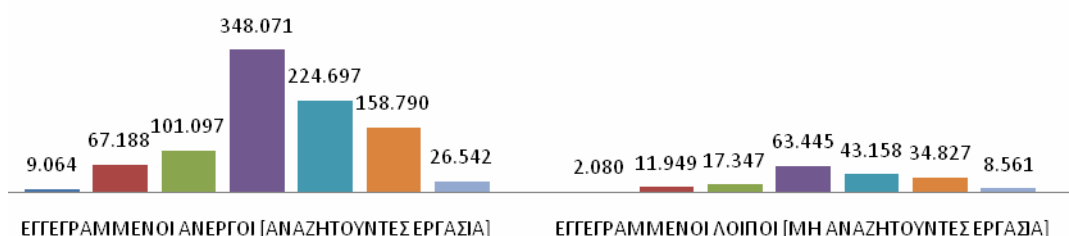
	ΕΓΓΕΓΡΑΜΜΕΝΟΙ ΑΝΕΡΓΟΙ [ΑΝΑΖΗΤΟΥΝΤΕΣ ΕΡΓΑΣΙΑ]	Ποσοστό %	ΕΓΓΕΓΡΑΜΜΕΝΟΙ ΛΟΙΠΟΙ [ΜΗ ΑΝΑΖΗΤΟΥΝΤΕΣ ΕΡΓΑΣΙΑ]	Ποσοστό %	ΣΥΝΟΛΟ ΕΠΙΔΟΤΟΥΜΕΝΩΝ ΑΝΕΡΓΩΝ	Ποσοστό %
Έλληνες Υπήκοοι	827.771	88,49%	139.055	76,67%	164.004	80,97%
Υπήκοοι χωρών Ευρωπαϊκής Ένωσης	20.183	2,16%	9.308	5,13%	10.102	4,99%
Υπήκοοι τρίτων χωρών	87.495	9,35%	33.004	18,20%	28.431	14,04%
Σύνολο	935.449	100,00%	181.367	100,00%	202.537	100,00%

ΚΑΤΑΝΟΜΗ ΕΓΓΕΓΡΑΜΜΕΝΩΝ ΚΑΤΑ ΦΥΛΟ: ΔΕΚΕΜΒΡΙΟΣ 2018

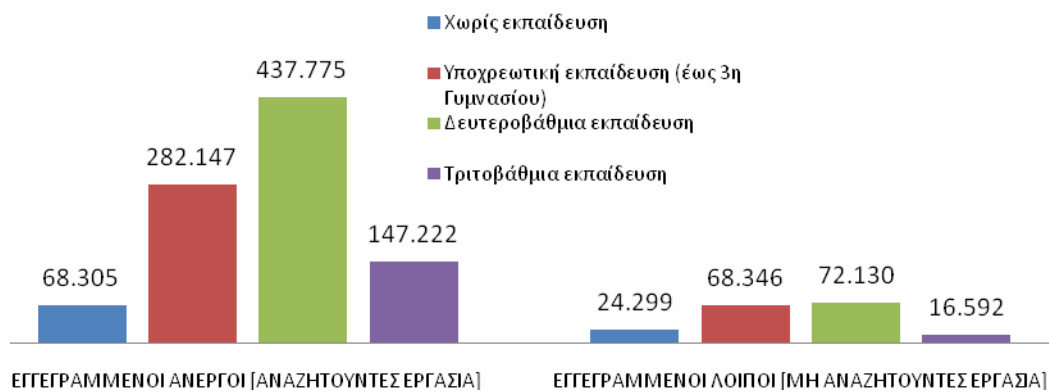


ΚΑΤΑΝΟΜΗ ΕΓΓΕΓΡΑΜΜΕΝΩΝ ΚΑΤΑ ΗΛΙΚΙΑ: ΔΕΚΕΜΒΡΙΟΣ 2018

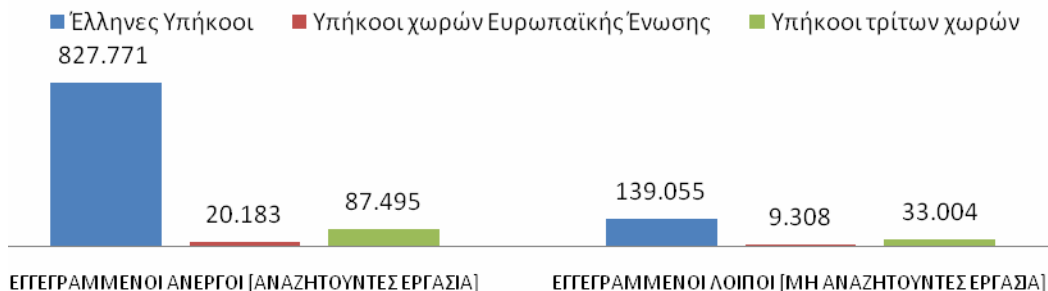
15-19 ετών ■ 20-24 ετών ■ 25-29 ετών ■ 30-44 ετών ■ 45-54 ετών ■ 55-64 ετών ■ 65 ετών και άνω



ΚΑΤΑΝΟΜΗ ΕΓΓΕΓΡΑΜΜΕΝΩΝ ΚΑΤΑ ΕΚΠΑΙΔΕΥΤΙΚΟ ΕΠΙΠΕΔΟ: ΔΕΚΕΜΒΡΙΟΣ 2018



ΚΑΤΑΝΟΜΗ ΕΓΓΕΓΡΑΜΜΕΝΩΝ ΚΑΤΑ ΥΠΗΚΟΟΤΗΤΑ: ΔΕΚΕΜΒΡΙΟΣ 2018



Για περισσότερο αναλυτικά στατιστικά στοιχεία στο σύνολο της χώρας και σε επίπεδο Περιφέρειας καθώς και συνοπτικές εκθέσεις εγγεγραμμένης ανεργίας, βλ. www.oaed.gr /Στατιστικά/Στατιστικά Στοιχεία.